



www.jinsp-tech.com

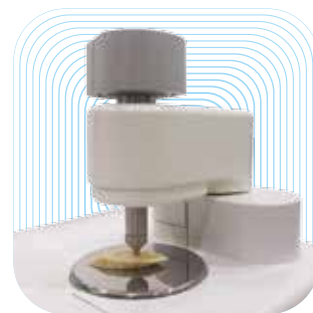
IT 2000

药鉴中药快速鉴定仪



产品简介

鉴知® IT2000 药鉴中药快速鉴定仪由甘肃省药品检验研究院与北京鉴知技术有限公司共同研发，可以快速鉴别中药材及饮片的真伪和掺假。IT2000 使用衰减全反射 - 傅里叶变换红外光谱技术(ATR-FTIR)，内置了含数百种中药材及饮片的光谱数据库，结合化学计量学和机器学习算法，实现了中药材及饮片鉴别的快速化、智能化、标准化，适用于中药材及饮片等生产、流通、使用和检验环节的快速筛查。



无需前处理直接检测

技术特点

- 检测快速, 无需前处理, 1分钟即可给出鉴别结果
- 适用各种形态样品, 整颗、切片、粉末等均可鉴别
- 无需试剂耗材, 绿色检测, 检测成本低廉
- 设备小巧便携, 抗震耐湿, 适合现场快检使用
- 智能识别, 内置机器学习算法, 准确判断
- 设备自动给出鉴别结果, 避免引入人为干扰因素



可检测数百种中药材及饮片

北京鉴知技术有限公司

地址: 北京市海淀区清华同方科技广场D座17层
邮编: 100084 邮箱: jinsp@jinsp-tech.com

TEL
010-50837191



鉴知技术官方微信公众号
扫描二维码了解更多



功能用途

伪品快速鉴别

性状或名称相似的中药材及饮片冒用。如：麦冬与山麦冬、金银花与山银花、白矾与铵矾等。

掺假快速鉴别

药材中掺入易混淆品种或非药用物质鉴别。如：当归中掺入欧当归和独活、沉香中掺入松香等。

应用场景

交易市场

用于交易市场的快速鉴别、掺假筛查，规范市场秩序。

生产企业

出入库环节的快速检验，提高原料和产品质量。

医疗机构

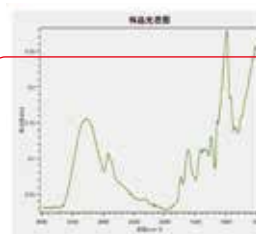
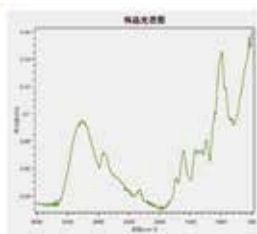
采购环节的快速检验，保障临床用药安全。

检测机构

大量样品快速鉴别与掺假筛查，减轻其他检验环节负担。

检测示例

1 当归中掺入欧当归



2 人参冒充西洋参

